



Личный кабинет Избранное

О Z-Wave

Что такое Z-Wave

- Новый стандарт
- Домашний контроль
- Безопасность
- Легкое управление
- Сенсорная сеть
- Энергосбережение

Почему Z-Wave

Кратко о Z-Wave

- Введение
- Средства разработчика
- Модификации чипов
- Mesh-сети
- Частоты Z-Wave

Z-Wave устройства

Z-Wave Alliance

СМИ

Продолжая использовать наш веб-сайт, вы даете согласие на обработку файлов cookie, которые обеспечивают правильную работу сайта

Закреть

VeraEdge



Новый контроллер

Новые возможности



[🏠 Z Wave Russia](#) » [Обзоры](#) » [Приумножение данных в UI5 Vera](#)

Приумножение данных в UI5 Vera

После того как ваш дом стал умным, получив Z-Wave оборудование с управляющим контроллером Vera, он научился не только управлять электроприборами и бытовой техникой, но и начал получать показания с установленных датчиков. Эти данные всегда доступны в режиме реального времени, но вот просмотр истории показаний в интерфейсах Vera3, VeraLite или VeraEdge по умолчанию не предусмотрен. Для решения этой задачи необходимо использовать дополнительный плагин. Для UI5 VeraLite внешний вид плагина dataMine изображен на рис. 1.

Продолжая использовать наш веб-сайт, вы даете согласие на обработку файлов cookie, которые обеспечивают правильную работу сайта

Закреть

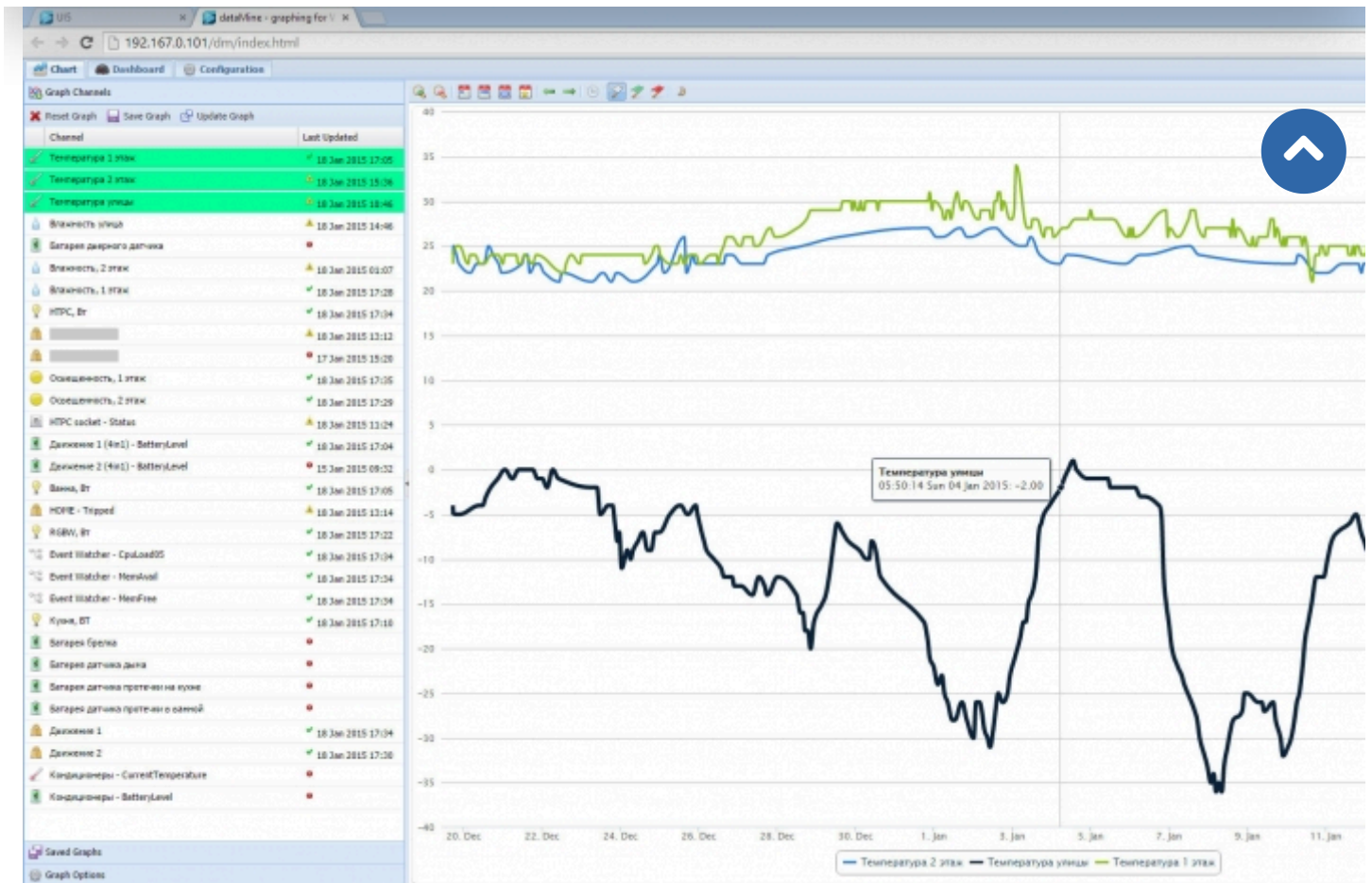


Рис. 1. Внешний вид плагина dataMine с графиком температур за месяц

Для успешного получения результата, изображенного на рис. 1, потребуется: контроллер VeraLite или Vera3, USB-флеш-накопитель с минимальным объемом памяти (почти за год использования плагина было накоплено всего 7 Мб информации, но эта цифра зависит от параметров передачи данных). Если вы уже заняли единственный USB порт VeraLite для других целей, то можно использовать USB-концентратор (предпочтительней с внешним источником питания) – тогда и это устройство и USB-флеш память будут видны в VeraLite. На текущий момент, существует два популярных плагина: «DataYours2» *1 или «dataMine graphing and logging» *2. Для интерфейса UI5 подходят оба плагина, а в UI7 работает только DataYours2. Также существуют некоторые особенности использования – если вы используете android приложение ImperiHome *3, то для того чтобы смотреть архивные графики необходим установленный в Vera плагин dataMine.

Продолжая использовать наш веб-сайт, вы даете согласие на обработку файлов cookie, которые обеспечивают правильную работу сайта

Закреть

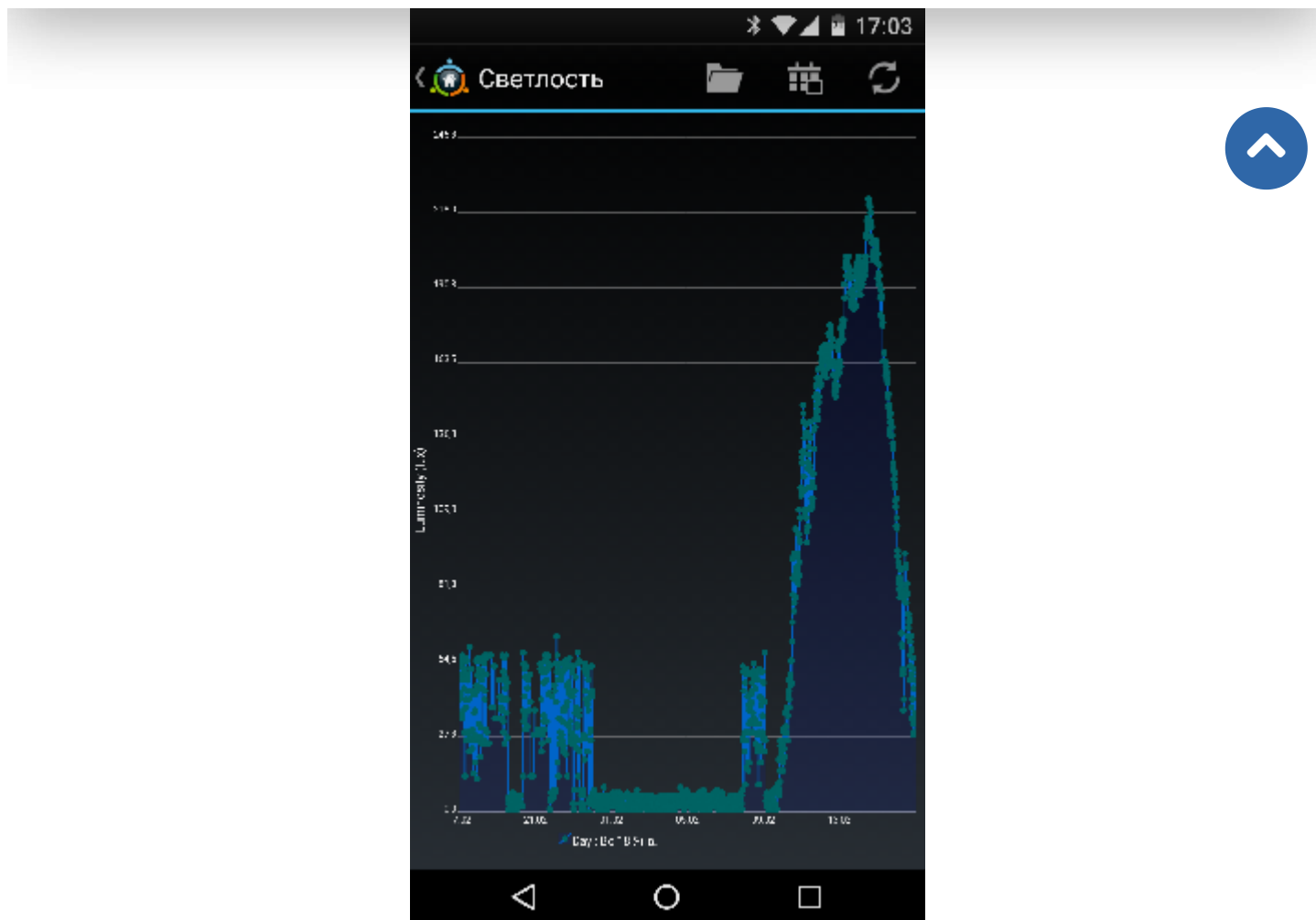


Рис. 2. Внешний вид android приложения ImperiHome с суточным графиком освещенности

В данной статье рассмотрим только работу плагина dataMine, как надежного и простого, позволяющего аккумулировать данные в UI5 VeraLite.

1. Установка dataMine

Установку плагина стоит начать с того, что необходимо зайти в интерфейс UI5 Vera под своей учетной записью и в разделе Приложения / Установить приложения использовать строку поиска со словом dataMine. После этого нажмите Установка, рис. 3.

Продолжая использовать наш веб-сайт, вы даете согласие на обработку файлов cookie, которые обеспечивают правильную работу сайта

Закреть

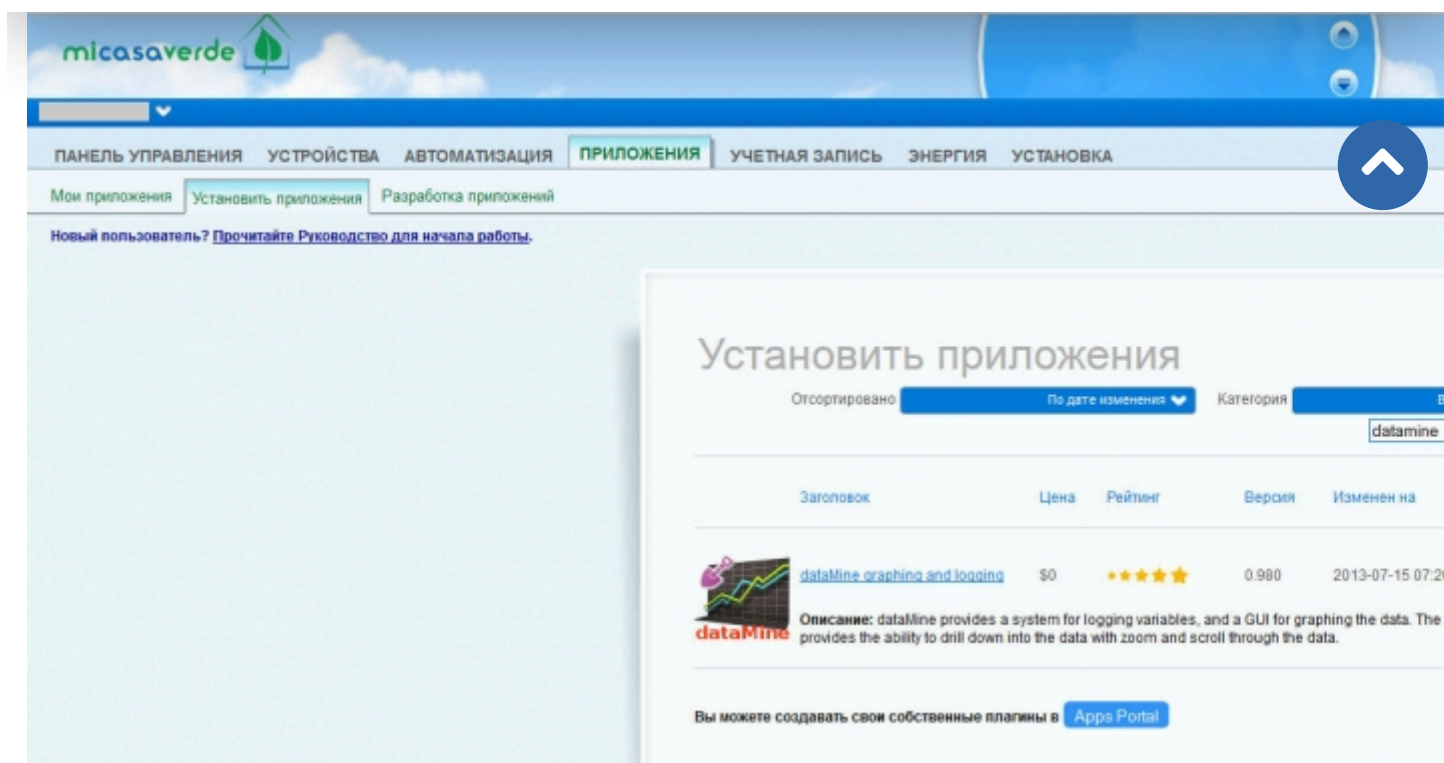
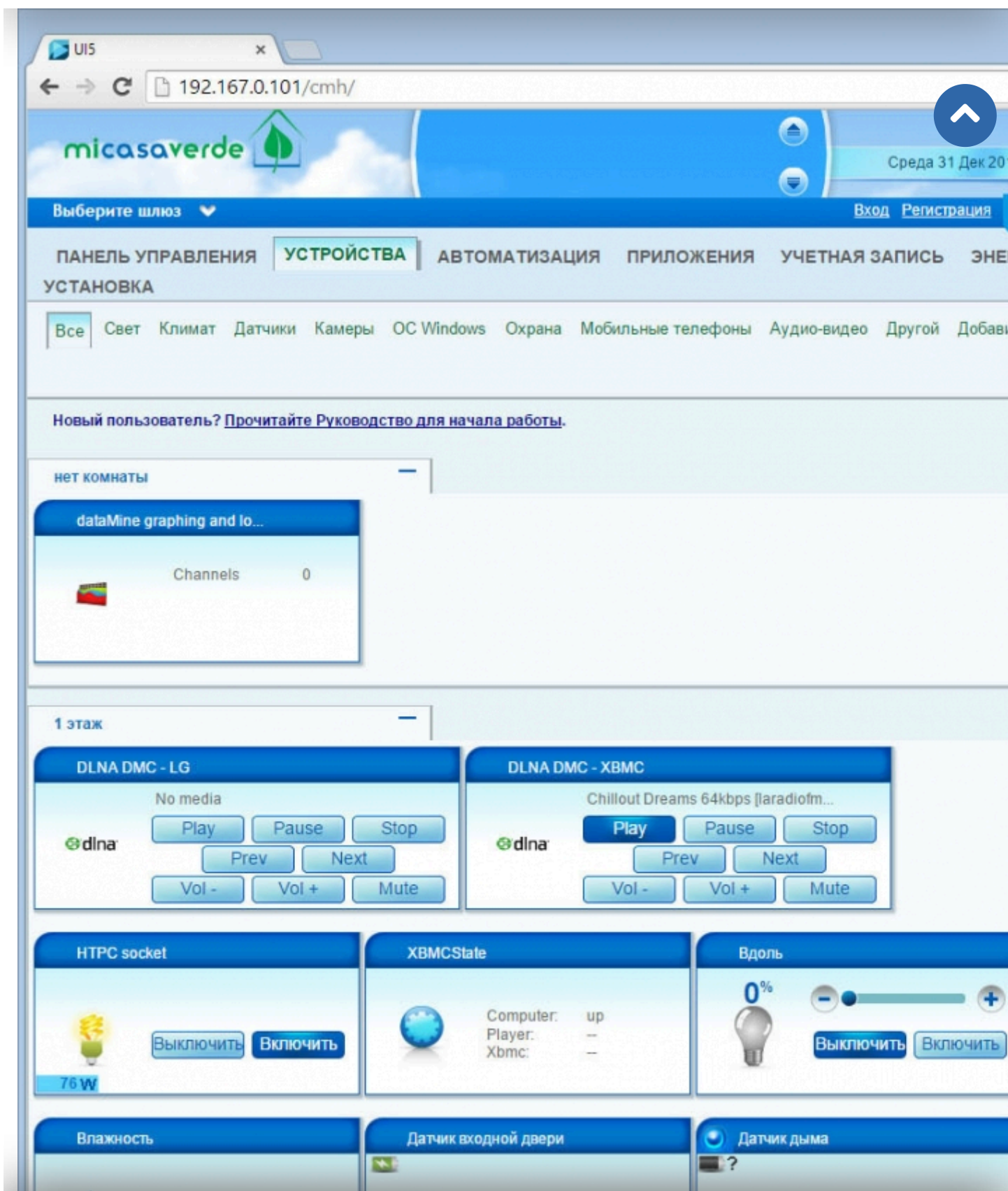


Рис. 3. Установка плагина dataMine

После установки создастся новое виртуальное устройство, рис. 4, с количеством записываемых каналов информации, равных нулю.

Продолжая использовать наш веб-сайт, вы даете согласие на обработку файлов cookie, которые обеспечивают правильную работу сайта

Закреть



Продолжая использовать наш веб-сайт, вы даете согласие на обработку файлов cookie, которые обеспечивают правильную работу сайта

Закреть

Рис. 4. Вновь созданное устройство плагина dataMine

Для того чтобы настроить запись информации и вообще приступить к работе с плагином необходимо зайти в настройки виртуального устройства и перейти на страницу «dataMine graphing pagedata», которая имеет адрес вида <http:// #.#.#./dm/index.html>, рис. 5.

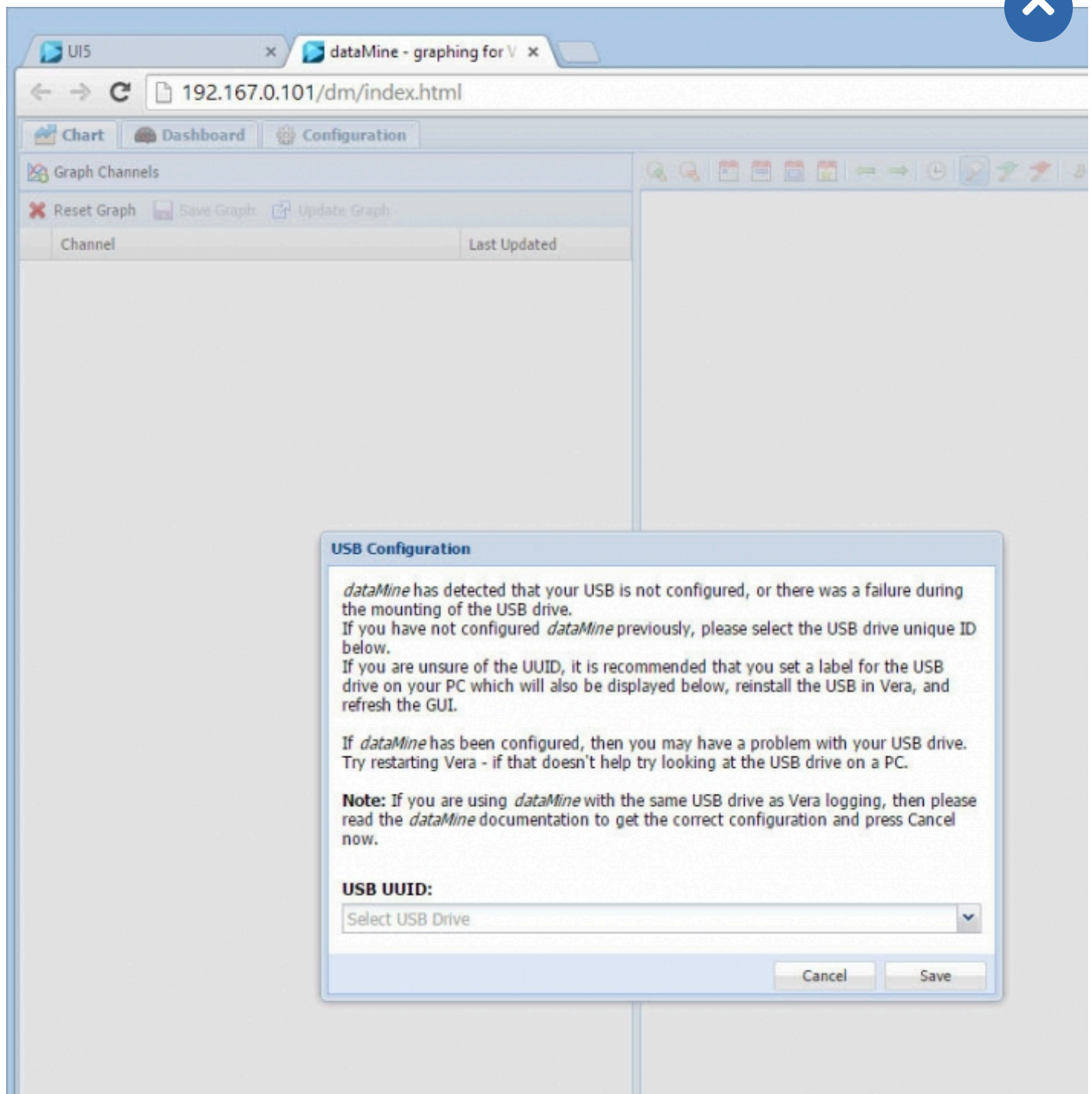


Рис. 5. Первый запуск плагина dataMine

Во время первого запуска плагина dataMine вам будет предложено выбрать USB-флеш-накопитель, если их

подключено несколько через USB-концентратор. У меня, в настоящий момент, подключен только один флеш-накопитель, поэтому в списке отображается только один пункт, рис. 6.

Продолжая использовать наш веб-сайт, вы даете согласие на обработку файлов cookie, которые обеспечивают правильную работу сайта

Закреть

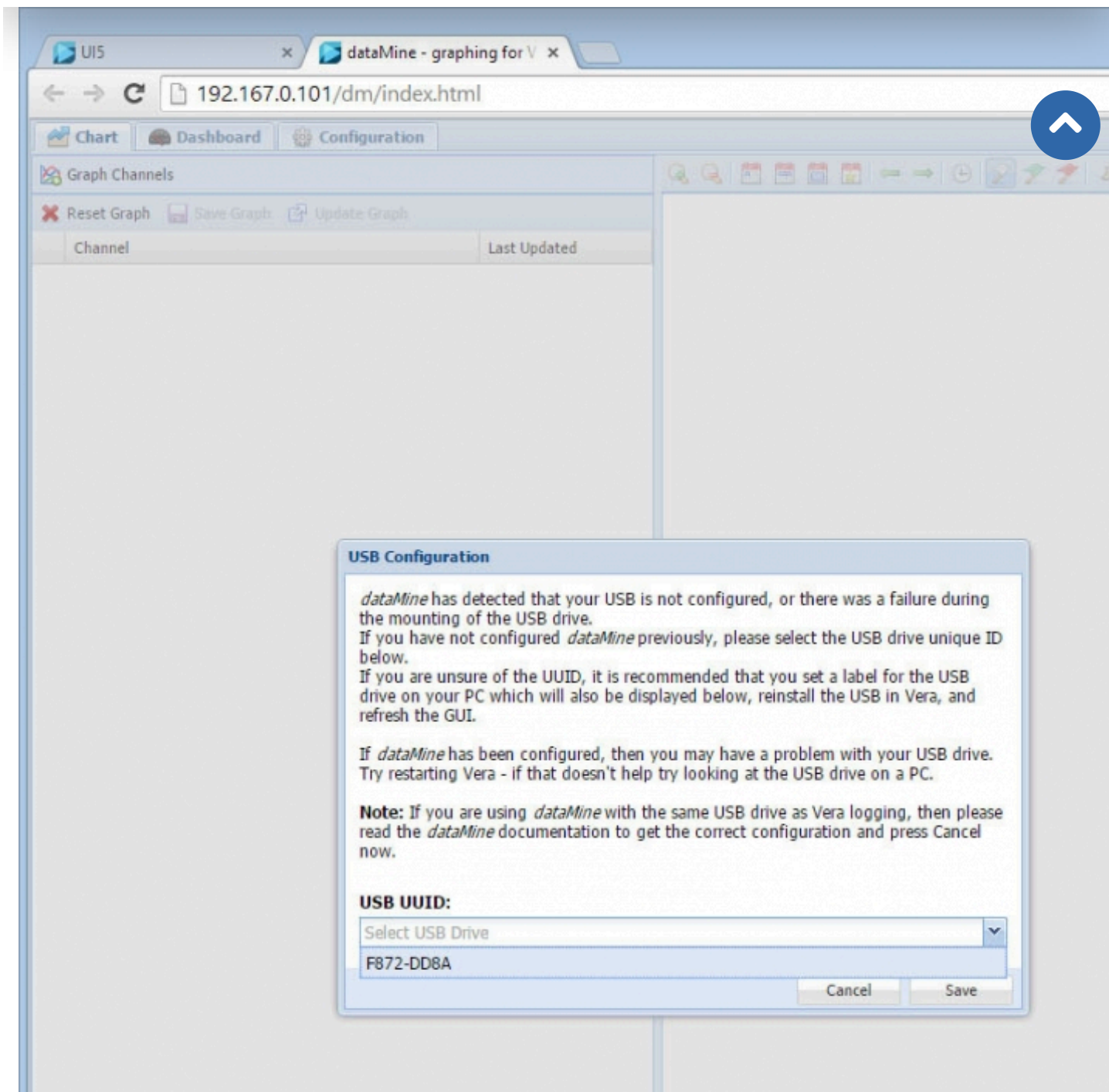


Рис. 6. Выбор USB-флеш-накопителя для использования

После выбора и его подтверждения, вы должны получить следующую картину, рис. 7 – просьбу о перезагрузке LUUP – нажмите обновить в интерфейсе VeraLite.

Продолжая использовать наш веб-сайт, вы даете согласие на обработку файлов cookie, которые обеспечивают правильную работу сайта

Закреть

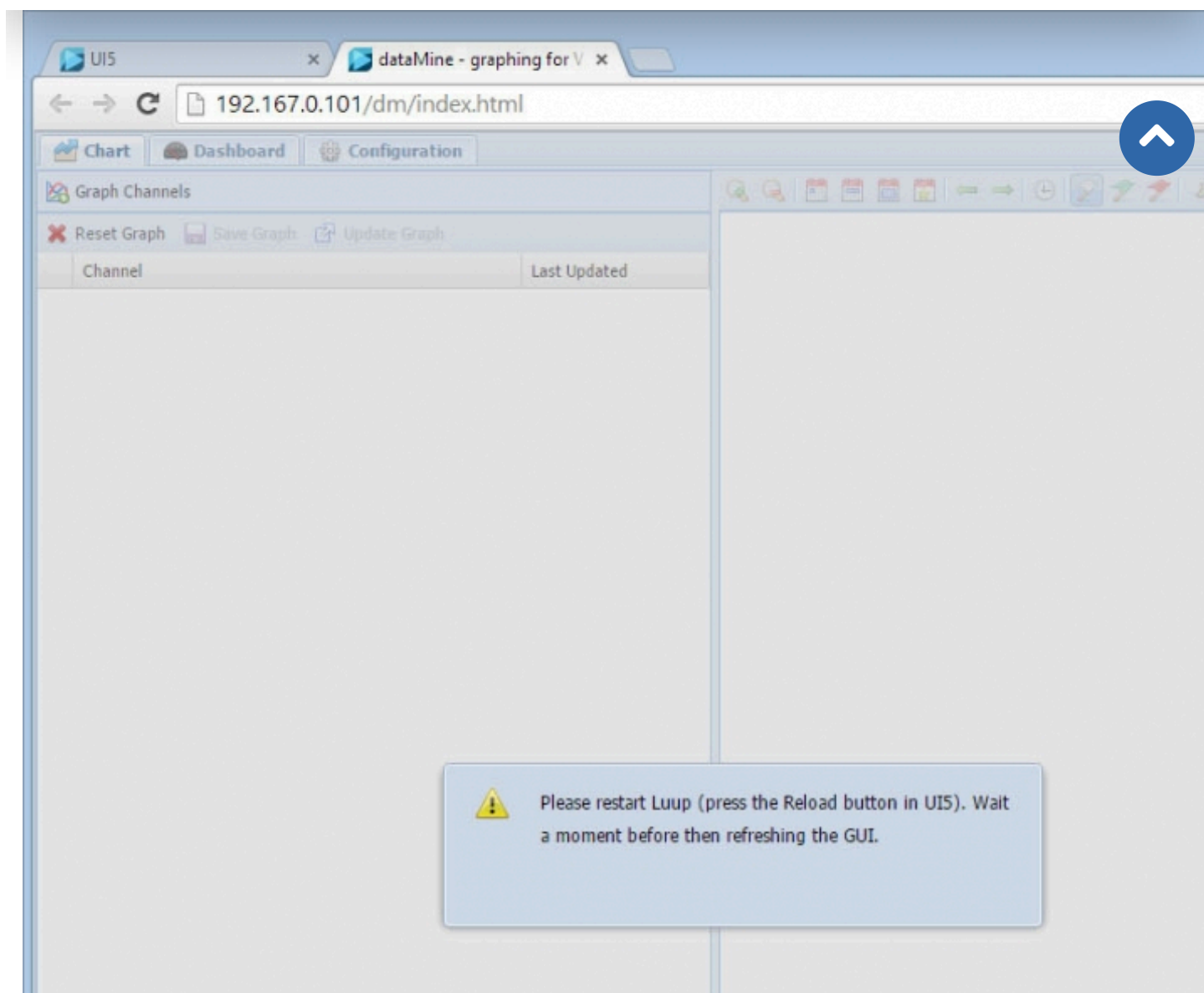


Рис. 7. Просьба о перезагрузке LUUP

Далее вы можете зайти на веб-страницу плагина dataMine и видеть примерно следующую информацию, рис. 8. Конечно, при первом запуске ни одного канала данных у вас не будет. Каналы настраиваются в разделе Configuration сверху экрана.

Продолжая использовать наш веб-сайт, вы даете согласие на обработку файлов cookie, которые обеспечивают правильную работу сайта

Закреть

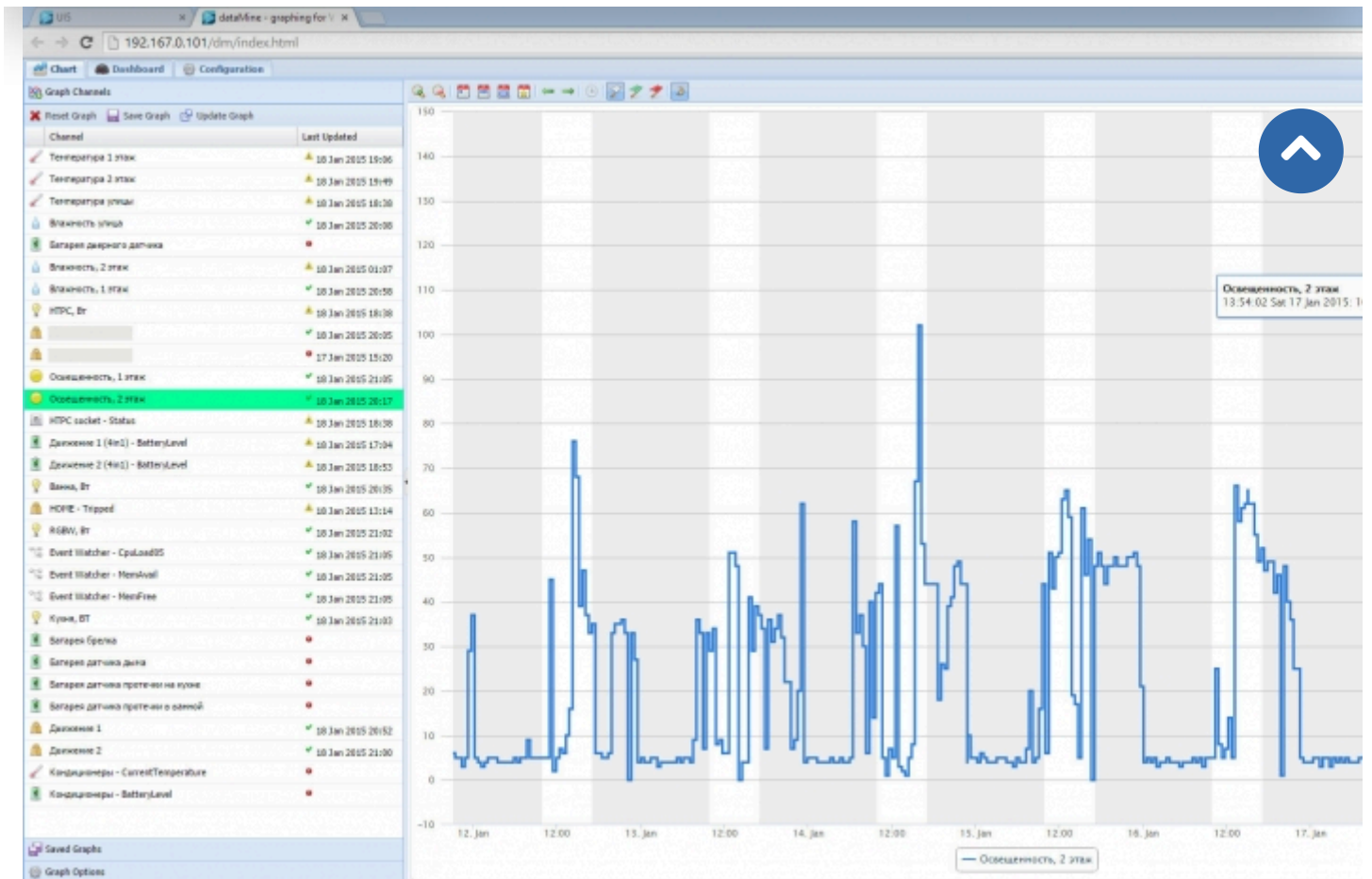


Рис. 8. График освещенности с датчика движения Aeon Labs MultiSensor. Затемнено ночное время

Обратите внимание на рис. 8 и 9 – это данные освещенности с двух разных датчиков Aeon Labs MultiSensor. На рис. 8 изображена неделя, а на рис. 9 – всего лишь сутки. Детализация графиков совершенно различна и это зависит, в первую очередь, от настроек самого сенсора – как часто он передает информацию – dataMine записывает любое изменение в показаниях. Про более детальную настройку Aeon Labs MultiSensor, можно прочитать, например, в данном обзоре *4.

Продолжая использовать наш веб-сайт, вы даете согласие на обработку файлов cookie, которые обеспечивают правильную работу сайта

Закреть

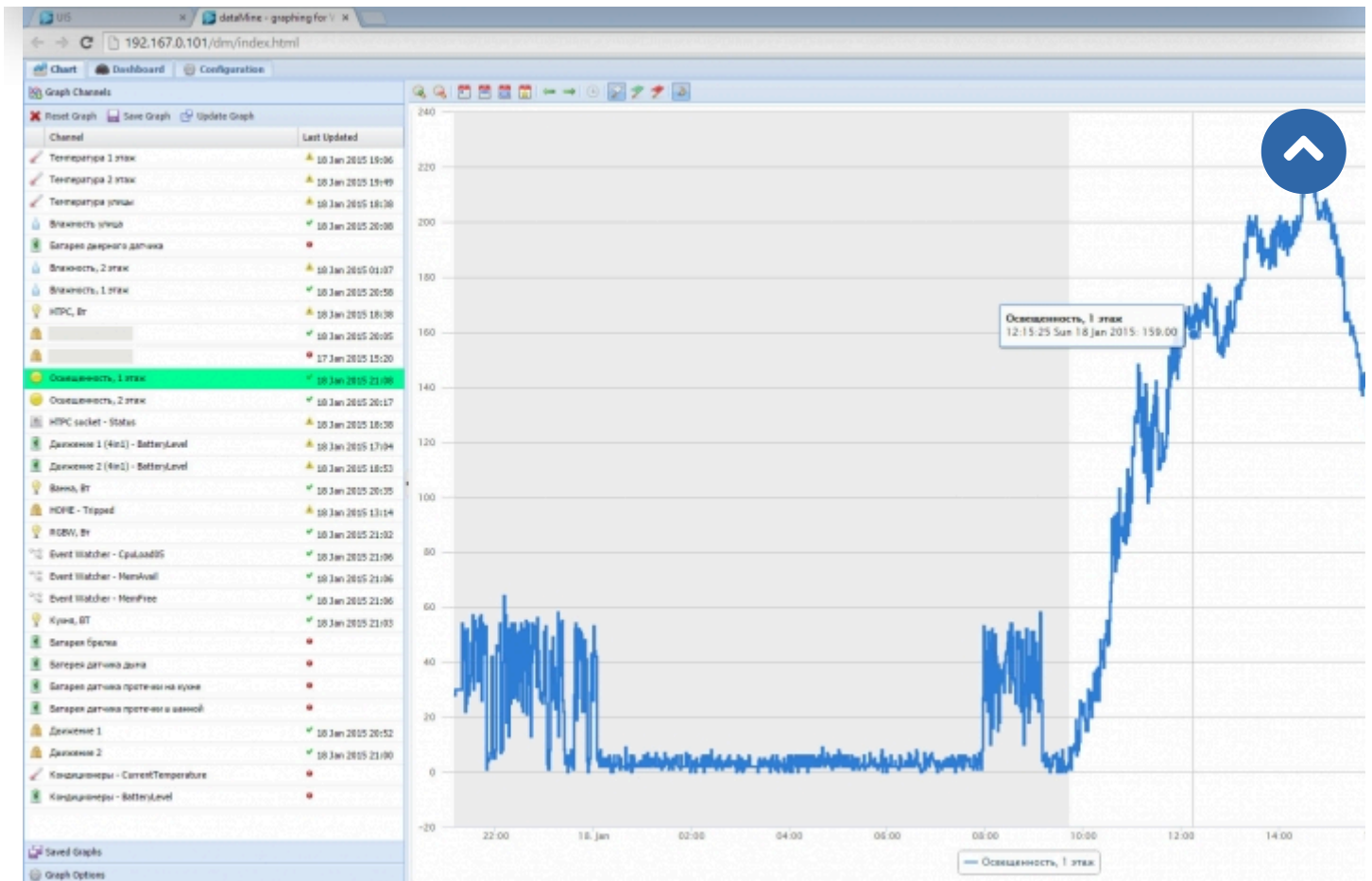


Рис. 9. График освещенности с датчика движения Aeon Labs MultiSensor. Затемнено ночное время

2. Настройка dataMine

2.1. Настройки записи данных

Разберем простой пример, как начать записывать данные температуры с датчика движения Aeon Labs MultiSensor или любого другого, рис. 10. Перейдите в раздел конфигурации плагина и найдите подраздел «urn:upnp-org:serviceld:TemperatureSensor1» в общем списке на панели слева. В этом подразделе всего одно значение параметра – текущая температура. Теперь в окне справа включите запись: «Logging Enabled» переключите на «true». Обязательно нажмите на дискету сохранения. Все заработало! Данные начинают накапливаться с той частотой, с которой датчик посылает изменившиеся значения. Если значения записи слишком редкие, например, один раз в полчаса – меняйте параметры датчика, подробнее *4.

Продолжая использовать наш веб-сайт, вы даете согласие на обработку файлов cookie, которые обеспечивают правильную работу сайта

Закреть

The screenshot shows the 'dataMine - graphing for V' web interface. The browser address bar displays '192.167.0.101/dm/index.html'. The interface has tabs for 'Chart', 'Dashboard', and 'Configuration'. The 'Configuration' tab is active, showing a 'Device Variables' table and a 'Properties' panel on the right.

Variable	Room	Category
RGBW e3 Green	2 этаж	Dimmab...
RGBW e2 Red	2 этаж	Dimmab...
RGBW e1 Light	2 этаж	Dimmab...
RGBW	2 этаж	Dimmab...
Humidity	Улица	Humidit...
Влажность	2 этаж	Humidit...
Влажность	1 этаж	Humidit...
Кондиционеры	1 этаж	HVAC
Sntp Notification	Сервисы	Interface
Освещенность	2 этаж	Light Se...
Светлость	1 этаж	Light Se...
Брелок	Сервисы	Scene C...
Ванна e9	2 этаж	Scene C...
Датчик протечки кухня	1 этаж	Security ...
Датчик протечки ванна	2 этаж	Security ...
Датчик дыма	1 этаж	Security ...
Датчик входной двери	1 этаж	Security ...
Движение 1 (4in1)	1 этаж	Security ...
Движение 2 (4in1)	2 этаж	Security ...
HTPC socket	1 этаж	Switch
Температура	1 этаж	Temper...
urn:micasaverde-com:serviceId:ZWaveDevice1		
urn:upnp-org:serviceId:TemperatureSensor1		
CurrentTemperature		
urn:cd-jackson-com:serviceId:DataMine1		
Low Temperature	Улица	Temper...
Температура	2 этаж	Temper...
Temperature	Улица	Temper...
High Temperature	Улица	Temper...
World Weather	Улица	Undefined
XBMCState	1 этаж	Undefined
Wake-on-LAN	Сервисы	Undefined
Event Watcher	Сервисы	Undefined
HOME	2 этаж	Undefined
[Redacted]	Улица	Undefined
UPnP Event Proxy	Сервисы	Undefined
MultiSwitch	Сервисы	Undefined
[Redacted]	Улица	Undefined

The 'Properties' panel on the right shows fields for: Device, Service, Variable, Vera Category, Display Name, Units, Logging Enabled, Energy Category, Graph Type, Data Offset, Drowsy Warning, Drowsy Error, Enable out-of-limits filter, Filter maximum, and Filter minimum.

Продолжая использовать наш веб-сайт, вы даете согласие на обработку файлов cookie, которые обеспечивают правильную работу сайта

Касаемо типов данных – на рис. 1 видно, что ... ется очень плавно, а на рис. 8 ступенчато – это зависит от указанного типа данных рис. 10 пр... «Graph Type»: Spline – сглаженное отображение

Закреть

линии, сплайн – функция, область определения которой разбита на конечное число отрезков, на каждом из которых сплайн совпадает с некоторым алгебраическим многочленом. Например, рис. 1.

Line – простое соединение двух точек прямой линией, например, рис. 8.

Area/Line – закрашивается площадь и одновременно рисуется линия. Например, рис. 13.



2.2. Резервное копирование

2.2.1 Простой способ резервного копирования

Для того чтобы избежать потери накопленных данных рекомендуется периодически делать резервное копирование. Самый простой способ – вручную, используя для подключения к VeraLite графический интерфейс программы WinSCP *5, протокол SCP (Secure Copy Protocol), рис. 10.

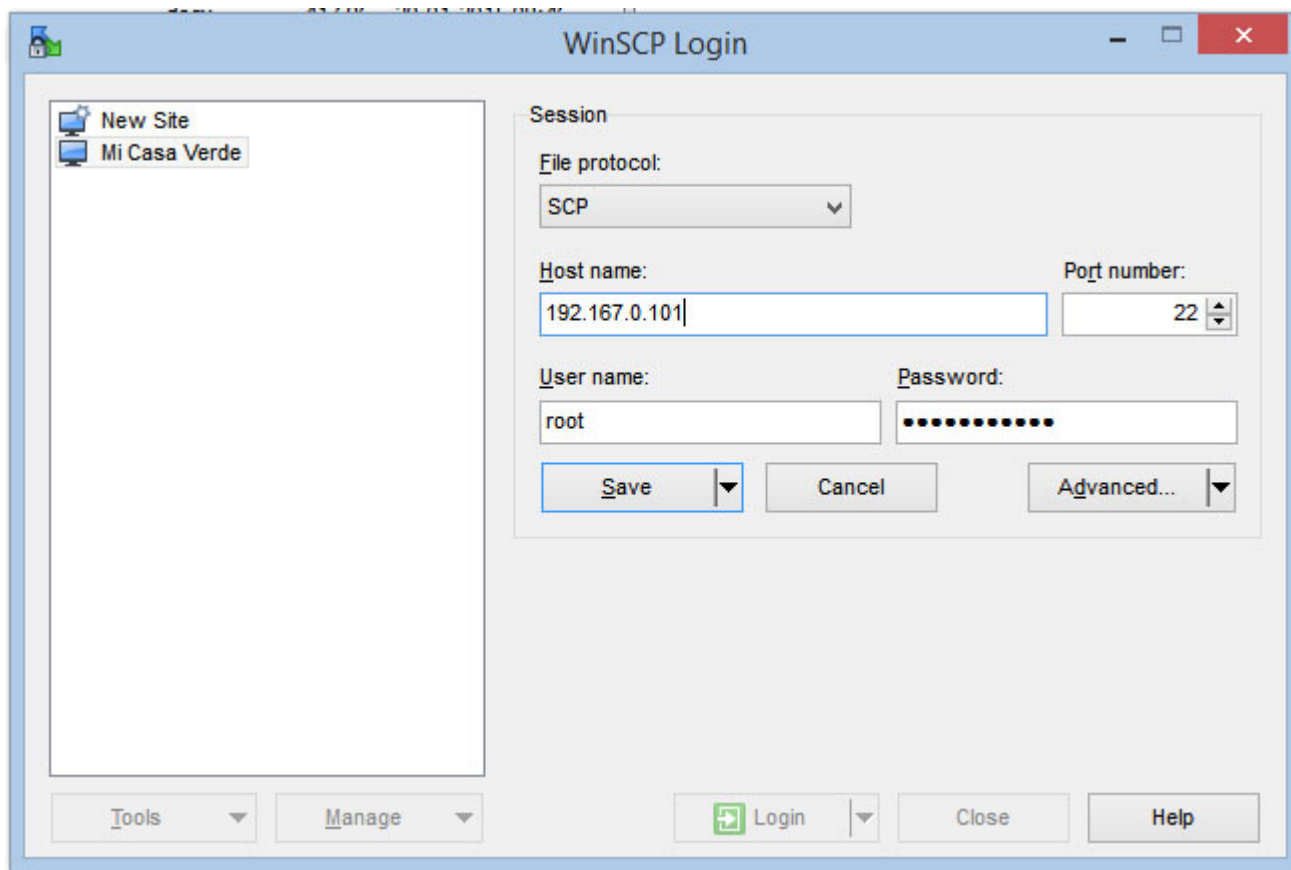
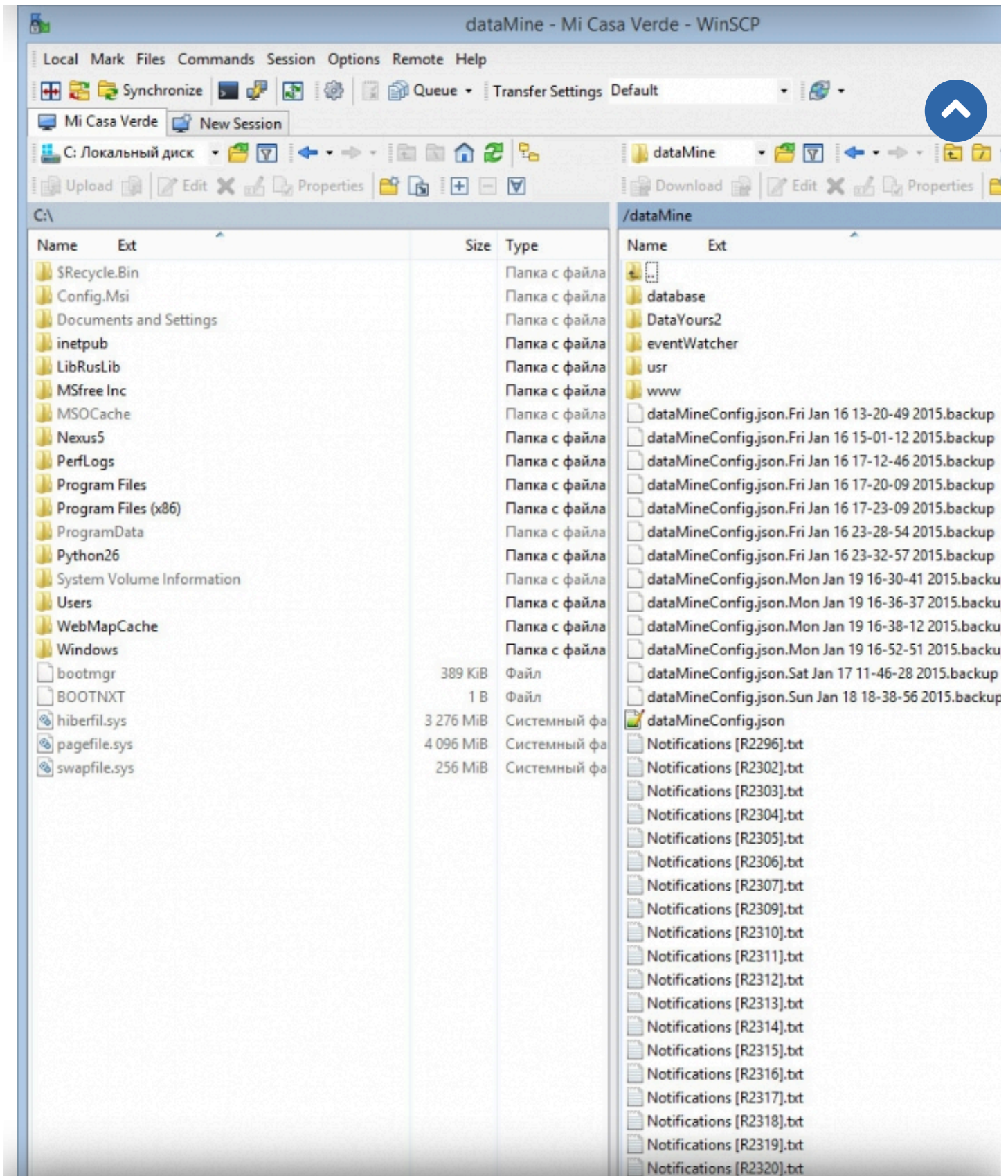


Рис. 11. Настройки программы WinSCP

Используя WinSCP вы получаете привычный интерфейс, при помощи которого можно легко скопировать интересующие файлы каталога dataMine, рис. 11.

Продолжая использовать наш веб-сайт, вы даете согласие на обработку файлов cookie, которые обеспечивают правильную работу сайта

Закреть



Продолжая использовать наш веб-сайт, вы даете согласие на обработку файлов cookie, которые обеспечивают правильную работу сайта

Закреть

Рис. 12. Файловая структура сервера при подключении через WinSCP

2.2.1 Автоматический способ резервного копирования

Для автоматического копирования требуется внешний сервер, работающий на Unix-подобной операционной системе. Подойдут некоторые модели NAS. Требуется выполнить три шага:



1. Создать публичный ключ SSH для входа в Vera.

Подробная инструкция по созданию ключа находится по ссылке *6 (на английском).

2. Воспользоваться нижеприведенным SCP скриптом (скачать скрипт можно по ссылке [backup_vera_datamine.sh](#)). Скрипт создаст архив папки dataMine на вашем сервере. Измените в скрипте пути записи архива на сервере (~/backup/datamine) и IP адрес VeraLite (параметр vera).

DATAMINE.SH

```

1. #!/bin/bash
2. date="`date +%Y-%m-%d`"
3. olddate="`date --date '2 months ago' +%Y-%m`"
4. destdir=~/.backup/datamine
5. # get the files. Vera does not have rsync, so we use regular scp
6. scp -qpr root@vera:/mnt/datamine_logs $destdir/
7. # create the backup tar ball
8. tar -cpzf $destdir/datamine_$date.tar.gz $destdir/datamine_logs
9. # fix rights..
10. chmod 600 $destdir/datamine_$date.tar.gz
11. # remove tempfiles
12. rm -rf $destdir/datamine_logs
13. # Remove all backups created 2 months ago
14. rm -f $destdir/datamine_$olddate-*.tar.gz
15. # Основано на коде vespaman, forum.micasaverde.com

```

3. Поместите задание в планировщик, чтобы делать резервное копирование, например, каждый день в 5 утра.

ПЛАНИРОВЩИК

Продолжая использовать наш веб-сайт, вы даете согласие на обработку файлов cookie, которые обеспечивают правильную работу сайта

3. Использование dataMine

Закреть

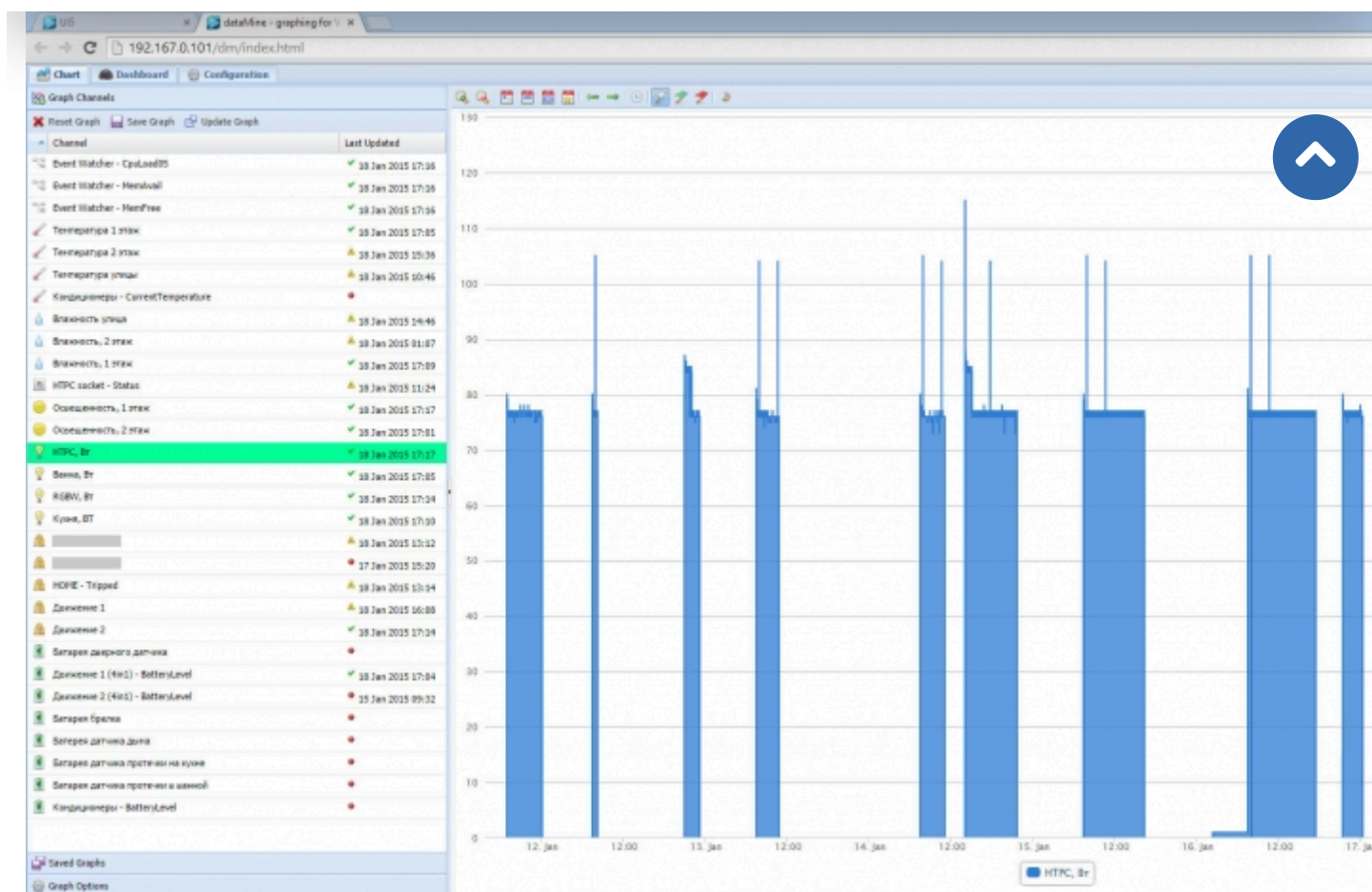


Рис. 13. График потребления электроэнергии

dataMine является гибким инструментом, позволяющим записывать любые типы данных. Этими данными могут быть как температурные показания, рис. 1, электроэнергия, рис. 10, состояние устройств – включено или выключено, рис. 11, наличие людей в доме – присутствуют или отсутствуют (подробнее в статье *7).

Продолжая использовать наш веб-сайт, вы даете согласие на обработку файлов cookie, которые обеспечивают правильную работу сайта

Закреть

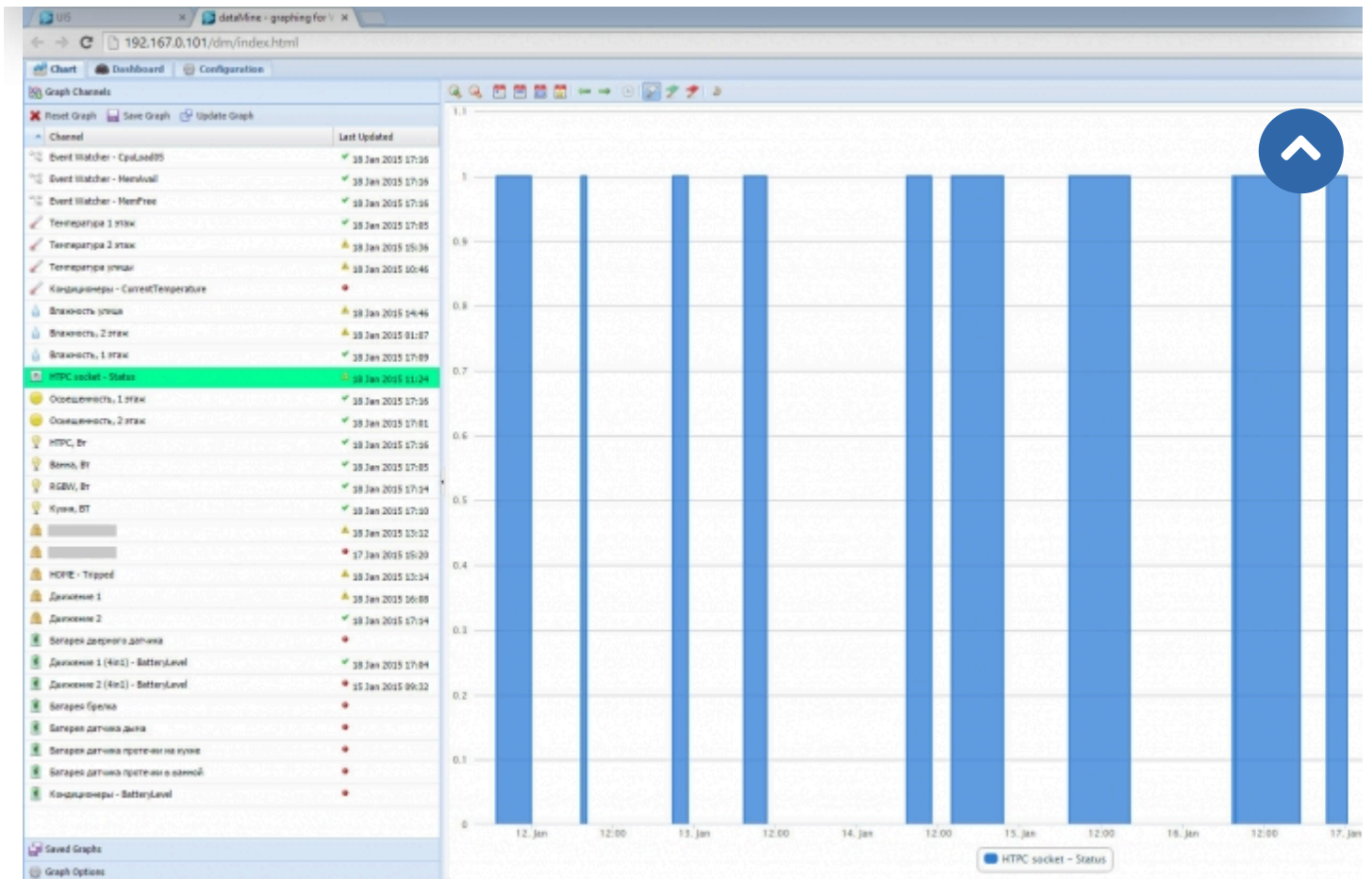


Рис. 14. График состояние устройств – включено «1» или выключено «0»

dataMine может накапливать даже специфические типы данных, например степень загрузки процессора VeraLite (данные берутся из плагина EventWatcher), рис. 12

Продолжая использовать наш веб-сайт, вы даете согласие на обработку файлов cookie, которые обеспечивают правильную работу сайта

Закреть

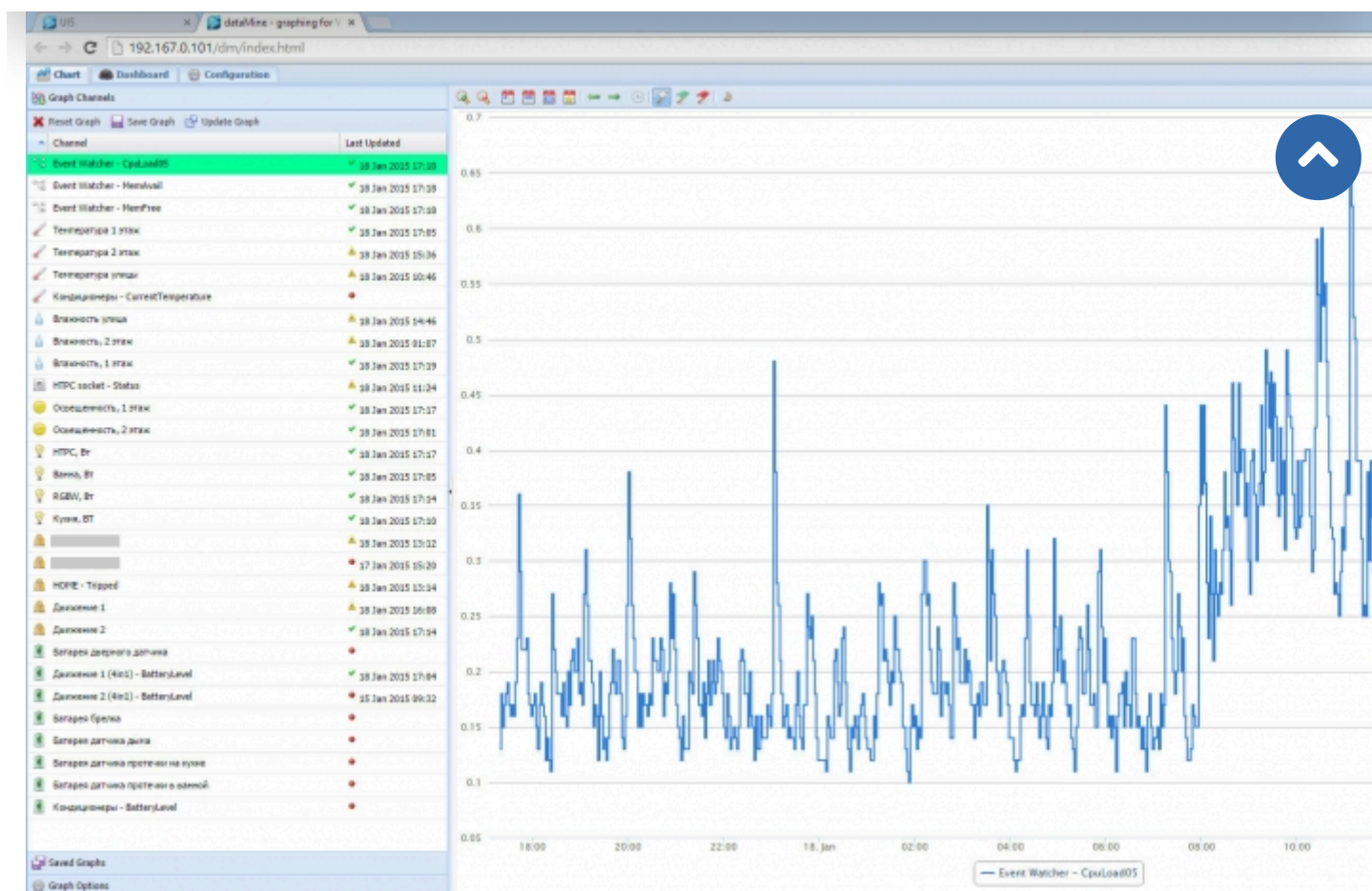


Рис. 15. График загрузки процессора VeraLite

Вывод

Плагин dataMine существенно расширяет стандартные возможности контроллеров Vera3, VeraLite, позволяя аккумулировать данные для последующей обработки и отображения в удобном графическом виде. Некоторые мобильные приложения, например, ImperiHome, используют данные плагина, для предоставления графиков на мобильном устройстве.

Ссылки, упоминаемые в статье:

- *1. <http://forum.micasaverde.com/index.php/topic,25800.0.html>
- *2. <http://apps.mios.com/plugin.php?id=1088>
- *3. <https://play.google.com/store/apps/details?id=com.imperihome.lite>
- *4. <http://www.z-wave.ru/obzory/263-prakticheskij-opyt-raboty-s-aeon-labs-multisensor.html>
- *5. <http://winscp.net/eng/docs/lang:ru>
- *6. <http://wiki.openwrt.org/doku.php?id=oldwiki:dropbearpublickeyauthenticationhowto>

Продолжая использовать наш веб-сайт, вы даете согласие на обработку файлов cookie, которые обеспечивают правильную работу сайта

Информация актуальна на 18.01.2025, 20:46

Автор: Михаил Шардин

Закреть



Способы доставки

Самовывоз

Самовывоз заказов осуществляется из [ПВЗ СДЭК](#).

Доставка по Москве



Стоимость курьерской доставки по Москве в пределах МКАД составляет 350 руб.

Доставка по России

В другие города мы отправляем товар компаниями «СДЭК», «EMS» после поступления оплаты заказа.

[Подробнее о способах доставки...](#)

Последнее на форуме



Смена частоты Yubii Home

Автор: maximus rus

26 Дек 2024 08:03



One Hour of Fun: Meet Women Instantly in Your Town...

Автор: mor

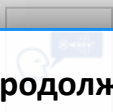
04 Дек 2024 22:29



Beautiful Womans from your town - Real Women

Автор: mor

08 Авг 2024 19:46



Danalock периодически тервет калибровку

Автор: aivs

30 Май 2024 20:03

Продолжая использовать наш веб-сайт, вы даете согласие на обработку файлов cookie, которые обеспечивают правильную работу сайта

[Читать подробнее »](#)

Закреть



Помощь



- О портале
- Магазин
- С чего начать
- Техническая поддержка
- Сотрудничество



Как заказать

- Режим работы
- Оформление заказа
- Форма оплаты
- Варианты доставки
- Гарантия



Проект

Продолжая использовать наш веб-сайт, вы даете согласие на обработку файлов cookie, которые обеспечивают правильную работу сайта

- Заказчику
- Техническое задание

Закреть

✓ Необходимые сведения

✓ Интеграция с инж. системами

✓ Нормы и правила



© 2025 Z-Wave Russia - портал о беспроводном стандарте домашнего управления. Новости, обзоры, инструкции, форум.

Продолжая использовать наш веб-сайт, вы даете согласие на обработку файлов cookie, которые обеспечивают правильную работу сайта

Закреть